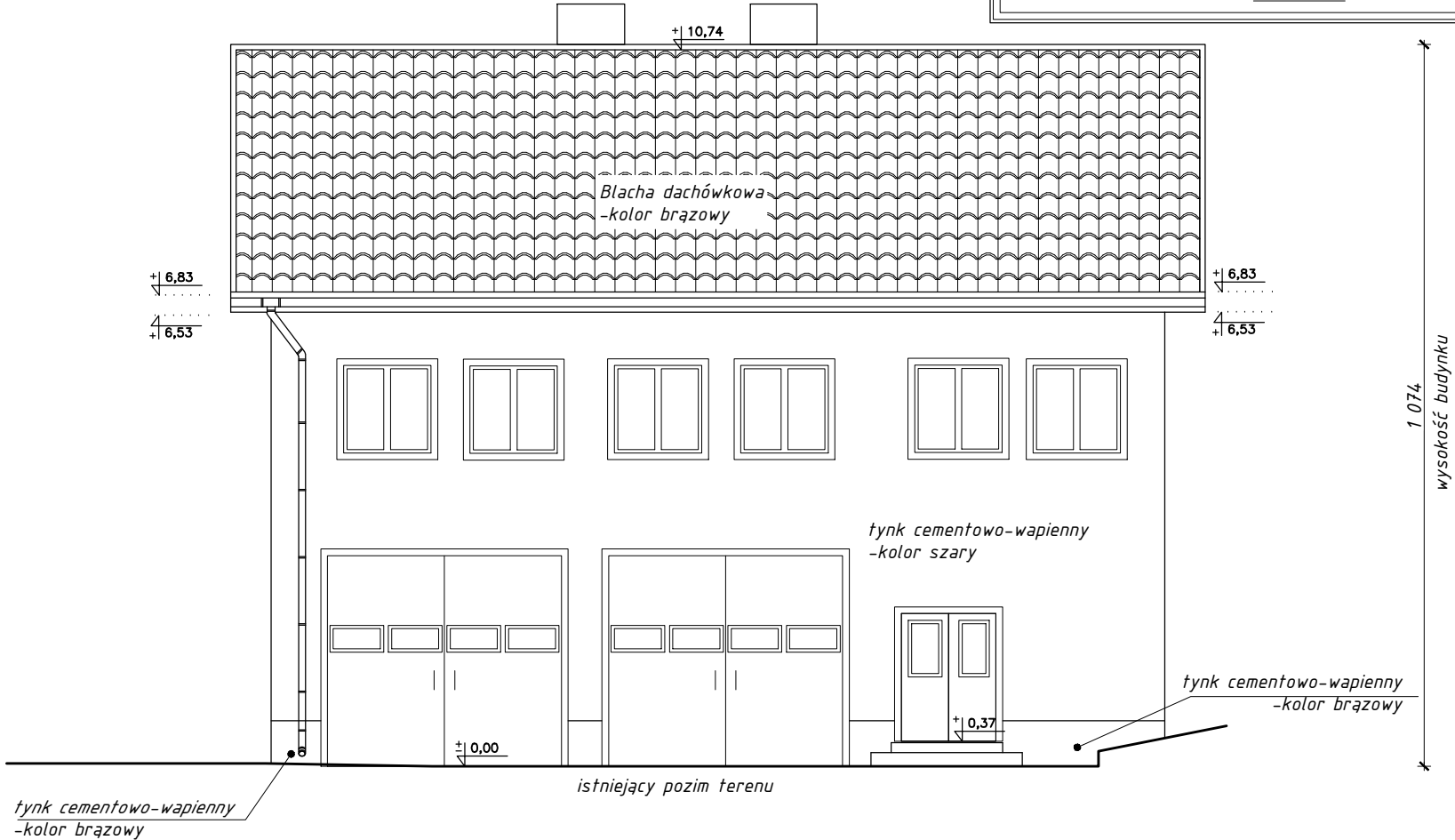
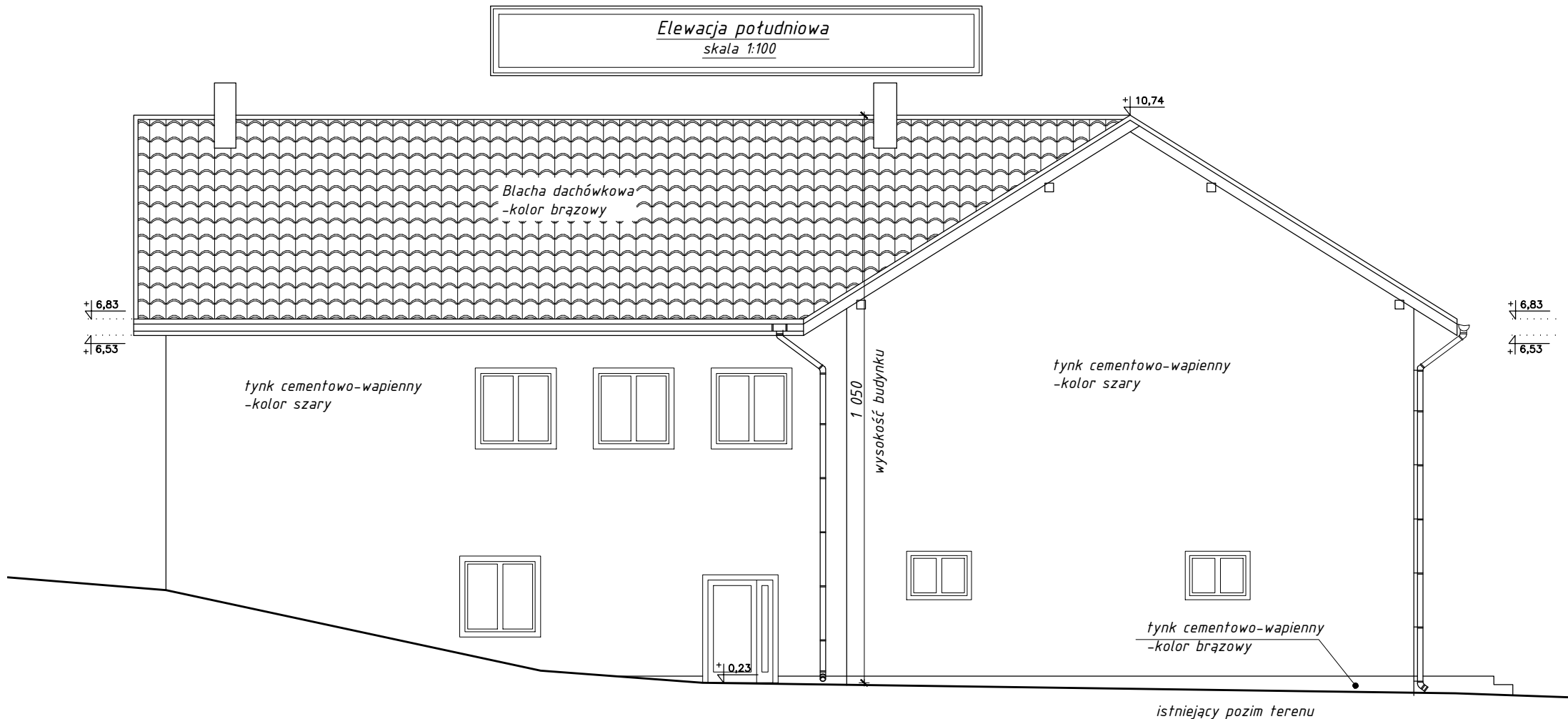


Elewacja wschodnia
skala 1:100



Elewacja południowa
skala 1:100



Uwaga!
W przypadku braku szczegółowych zaleceń w projekcie dotyczących wykonania poszczególnych elementów obiektu, należy stosować zasady sztuki budowlanej i obowiązujące Polskie Normy. Obiekt wykonać zgodnie z zasadami sztuki budowlanej i obowiązujących Polskich Norm. Autor nie ponosi odpowiedzialności za wszelkie zmiany wprowadzone bez jego zgody na etapie realizacji przez inwestora.

Pracownia Projektowa "KONSTRUKTOR" Patrycja Marchajska 32-300 Olkusz ul. Kolorowa 4				
INWESTOR	Gmina Wolbrom 32-340 Wolbrom ul. Krakowska 1			
OBIEKT	BUDYNEK UŻYTECZNOŚCI PUBLICZNEJ OSP W GOŁĄCZEWACH			
ZADANIE	Rozbudowa i przebudowa budynku Ochotniczej Straży Pożarnej w Gołaczewach 32-340 Wolbrom - Gołaczewy, ul. Stara Wieś 1, dz. nr ew. gr. 730, 22/5			
TYTUŁ	ELEWACJA WSCHODNIA ELEWACJA POŁUDNIOWA			
PROJEKTANT	arch. Dawid Cebo	NR UPR.	MPOIA/ 075/2012	PODPIS
specjalność	architektoniczna bez ograniczeń			
OPRACOWAŁ	arch. Anna Amirkhanyan	NR UPR.		PODPIS
	architektoniczna bez ograniczeń			
FAZA	inwentaryzacja	WERSJA	SKALA 1:100	NR. RYS. 101
BRANŻA	architektura	A	DATA 10.2025	